



Felhasználói kézikönyv

1.0 verzió (08.04.2011)

© Copyright by Akzo Nobel Decorative Paints Sp. z o.o., 2011

Tartalomjegyzék

1.	Bevezetés	1
2.	A MousePainter program indítása	4
3.1.	Falfestés – első lépések	12
3.2.	Falfestés Töltse ki! Eszközzel	15
3.3.	Minták festése a falon	18
3.4.	Színre színt	20
3.5.	A Radír eszköz használata	22
3.6.	Az alkalmazás kiegészítő funkciói	24

1. Bevezetés

Mi is az a MousePainter?

A MousePainter a leguniverzálisabb számítógépes alkalmazás a lengyel piacon helyiségek virtuális kifestésére. A felhasznált eszközöknek köszönhetően a programot gyorsan és intuitív módon lehet alkalmazni. A MousePainter megoldásainak köszönhetően nem csak kifestheti lakása falait, de azt is megtudhatja, hogy mely színárnyalatok illenek a legjobban a választott festékekhez, kiszámíthatja a helyiségek kifestéséhez szükséges festék mennyiségét, és kinyomtathatja vásárlásainak teljes listáját. A program egyúttal virtuális tanácsadó is, amely megmutatja Önnek, hogy a több mint 2000 színből álló palettán mely színek harmonizálnak azzal, amellyel a falak egy részét már befestette, és melyek a kontrasztszínek, ha ön szereti a dinamikusabb színösszeállításokat. E funkciónak köszönhetően aggodalom nélkül választhatja ki azokat a színeket, amelyek a legjobban illenek lakása belsejéhez.

Rendszerkövetelmények

- Személyi számítógép Windows XP, Windows Vista vagy Windows 7 operációs rendszerrel
- 20 MB szabad tárhely a merevlemezen
- 500 MB RAM
- 1GHz processzor
- Minimális képernyőfelbontás: 1024×768
- Minimális színszám: 16 millió (24 bit)


A fénykép kiválasztása


Az alkalmazás lehetőség szerinti gyors működése érdekében győződjön meg róla, hogy a feltöltendő fénykép nem nagyobb 700 KB-nál.

A fénykép kicsinyítéséhez használja az alábbi elérhető internetoldalak egyikét vagy telepítse a Microsoft Image Resizer programot (a telepítés kb. 2 percig tart).

Linkek fényképkicsinyítő oldalakhoz: <http://zmniejsz.to/>, <http://zmniejszacz.pl/>, <http://www.zmniejszofotke.pl/>.

Az Image Resizer program linkje: <http://www.microsoft.com/windowsxp/downloads/power toys/xppowertoys.msp> – az elérési pont az oldal jobb alsó részén található.

 Annak érdekében, hogy a program térben a lehető legjobban működjön, a fénykép vízszintes tájolású legyen.

 Figyelem! A fényképet JPG-formátumban kell feltölteni.

1. Bevezetés

Egyéb tanácsok

Az alábbi tanácsok megtartásával a MousePainter programmal folytatott munka gyorsabb és könnyebb lesz.

1. Törekedjen arra, hogy a fénykép lehető legnagyobb részét azok a falak foglalják el, amelyeket festeni kíván!

Ha lehetséges, készítse a képet a magasból – ennek köszönhetően kevesebb bútor (asztal, szék) és egyéb berendezési tárgy lesz a képen, amelyek takarhatják a falat.

2. Törekedjen arra, hogy a fény egyenletesen essen a lefényképezett felületre!

A legjobb a lakásbelsőt mérsékelt napfénynél fényképezni, mivel a mesterséges fény vagy az erős napfény következtében sok árnyék és visszatükröződés keletkezhet. Utóbbiak esetében a MousePainter programmal való munka több pontosságot igényel.

3. Könnyítse meg munkáját!

A felesleges tárgyak eltávolítása a fényképről megkönnyíti a tervezést, mivel festés közben nem kell azokat kézzel körberajzolni. Igyekezzen eltávolítani a fényképről minden felesleges tárgyat, különösen azokat, amelyeknek egyenetlenek a körvonalai (virágok, játékok stb.).

A színek leképezése

Jegyezze meg, hogy minden arra irányuló igyekezetünk ellenére, hogy a képernyő színei megfeleljenek az üzletekben kapható Dulux-festékek színárnyalatainak, különböző képernyőfelbontás, és –tulajdonságok mellett a fénykép színei eltérhetnek egymástól. Alkalmazásunkat azért hoztuk létre, hogy támogassuk a fogyasztókat saját színek kompozíciók létrehozásában, és azt javasoljuk, hogy teszteljék a kiválasztott színeket, mielőtt döntést hoznak nagyobb mennyiségű festék megvásárlásáról. A kínálatban található minden színminta kapható a Dulux márkájú festékeket árusító üzletekben.

Infovonal

A program működésére vagy használatára vonatkozó bármilyen probléma esetén a Dulux infovonalának tanácsadói megadják a szükséges információt és segítenek megoldani a problémát. A Dulux infovonala hétfőtől péntekig 8:00–16:00 óráig érhető el az alábbi telefonszámon: +48 800 154 075, e-mail: infolinia@akzonobel.com.

2. A MousePainter program indítása

A MousePainter telepítése és futtatása

Mentse az alkalmazást a számítógépére!

Futtassa az alkalmazást – a kézikönyv végigvezeti Önt a telepítés lépésein.

A MousePainter indításához az Asztalon kattintson a megfelelő ikonra vagy válassza a Start menüben → Dulux → MousePainter.

Az első terv

Az alább mutatott képernyő megjelenésekor kattintson a „Fesse ki a szobáját!” menüpontra (ha a programban már elmentett tervek találhatóak, az alkalmazás használata során bármikor folytathatja azokat az „Én terveim” menüpontra kattintva – jobb felső sarok).



A „Válasszon fényképet a festéshez!” ablak megjelenése után keresse meg a számítógép merevlemezén a kifestendő helyiség fényképét, és mentse el a MousePainter memóriájába!

Gratulálunk! Már készen áll az első terv a MousePainter programban. Kellemes szórakozást!



Ha a MousePainter program használata során segítségre lenne szüksége, az alkalmazás Súgó ablakában (bal alsó sarok) hasznos tanácsokat talál.

A kézikönyv következő oldalain a MousePainter eszközeinek és lehetőségeinek részletes leírását találja.

2. A MousePainter program indítása

Alkalmazás ablak

A MousePainter Alkalmazás ablaka alább látható. Megjelöltük a felhasználói interface alapvető elemeit.



- 1 Fülel – a Dulux-színek palettáját tartalmazó menü
- 2 Eszközök panelje
- 3 Munkaterület (benne a megjelenített fényképpel)
- 4 Alsó panel
- 5 Súgó ablak

2. A MousePainter program indítása

Fülek

A Fülek lehetővé teszi a Dulux-termékek közötti folyamatos váltást, segít kiválasztani a kész termékek kínálatából vagy a keverőből a harmonizáló, tónusos színárnyalatokat, vagy a választott szín kontrasztját, valamint megtalálni a név vagy a keverőkód alapján a keresett színt.



Színek a keverőből

Ez az eszköz lehetővé teszi a kevert színek, harmonizáló, tonizáló árnyalatok és minden korábban kiválasztott színnel dinamikus összhatást teremtő festék-szín palettájából való automatikus választást.



Kész színek

A Dulux-termékek hét szín-csoportra oszthatók. A paletta több mint 2000 színárnyalatból áll, melyek megtalálhatók a Dulux keverékkínálatában.



Ajánlott harmonizáló színek

A Dulux-színek elérhetők az alábbi termékcsoportok kész festékeinek kínálatában: Kolory Świata (Világ Színei), Kuchnia i Łazienka (Konyha és Fürdőszoba), Światło i Przestrzeń (Fény és Tér), Once és Intensive.



Színkeresés

Ez az eszköz lehetővé teszi egy adott szín megtalálását. A szín megtalálásához írja be a nevet vagy a keverőkódot!

2. A MousePainter program indítása

Eszközök



Terület kijelölése

Ez az eszköz lehetővé teszi annak a területnek a kijelölését, amelyet festeni kívánunk. A helyes használathoz válassza ki a kívánt színt, majd jelölje ki a területet bal egérgombbal belekattintva a jelölendő terület minden sarkába. Figyelem! A kijelölt terület zárt legyen.



Töltse ki!

Ez az eszköz lehetővé teszi, hogy a fénykép minden elemét egyszerre helyettesítse a kiválasztott színnel egy adott vagy ahhoz közeli árnyalatban. A helyes használathoz ki kell jelölni a választott színt (pl. zöld), amellyel a fényképet festeni fogjuk, a falra kattintás után (pl. egyöntetű fehér) az egész fal és a fénykép más, ugyanilyen színű (fehér) elemei a választott színre változnak (zöld).



Radír

Ez az eszköz lehetővé teszi a fénykép korábban festett részleteinek eltávolítását. A helyes használathoz válassza ki a kívánt színt, majd húzza át a radírt a fényképen a bal egérgombot nyomva tartva.



Visszavonás

Ez az eszköz lehetővé teszi a visszavonást, ill. a visszatérést az utolsó művelethez.



Terület kijelölésének visszavonása

Ez az eszköz lehetővé teszi a festett terület egy részén a kijelölés visszavonását annak más színnel való kitöltése céljából. A helyes használathoz válassza ki a részleges eltávolításra rendelt színt, majd jelölje ki a területet bal egérgombbal belekattintva minden sarokba. Figyelem! A kijelölt terület zárt legyen.



Ecset

Ez az eszköz lehetővé teszi a fénykép kiválasztott részleteinek kézi festését. A helyes használathoz válassza ki a kívánt színt, majd húzza át az eszközt a fényképen a bal egérgombot nyomva tartva.



Eszközméret


Ez az eszköz lehetővé teszi az Ecset és a Radír aktív felületeinek nagyítását, ill. kicsinyítését. A helyes használathoz válassza az Ecset vagy Radír eszközt, majd kattintson a „+” vagy „-”jelre az aktív felület kívánt méretének eléréséig.

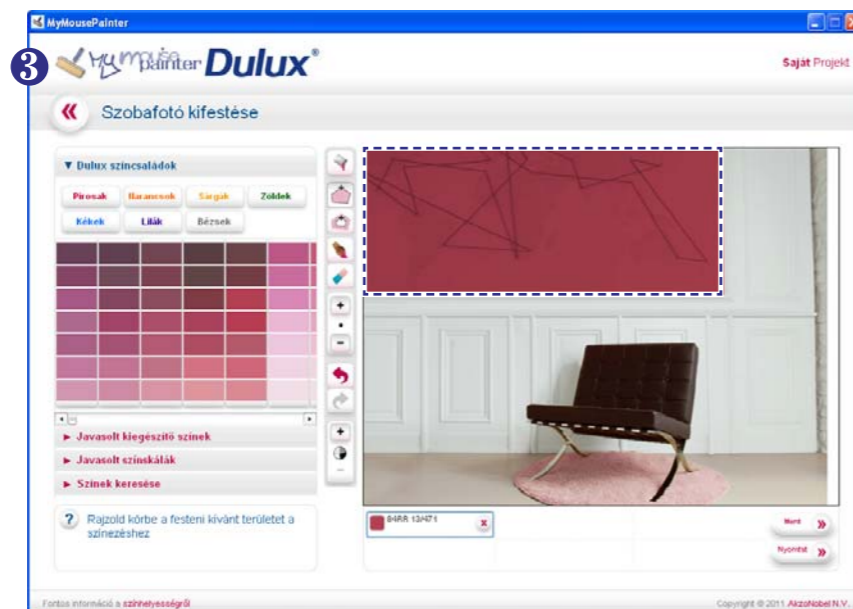
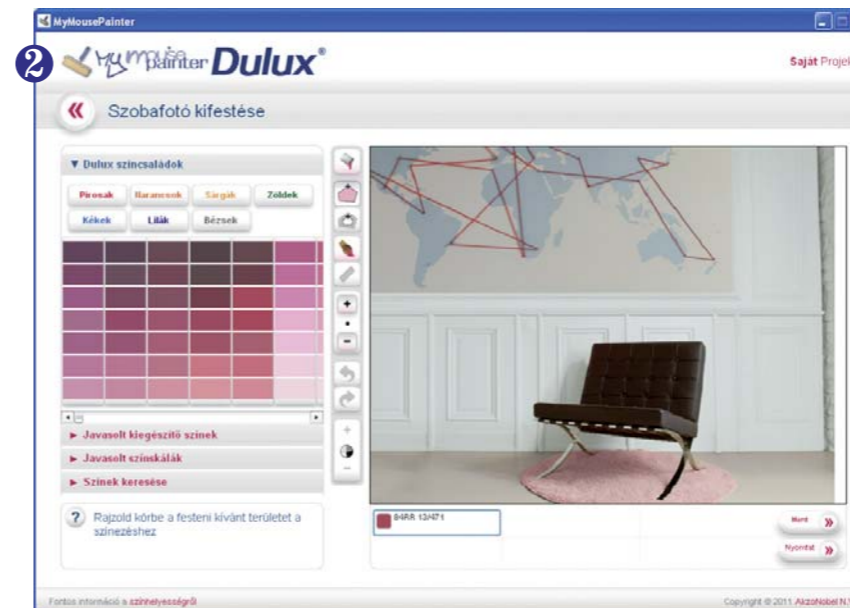
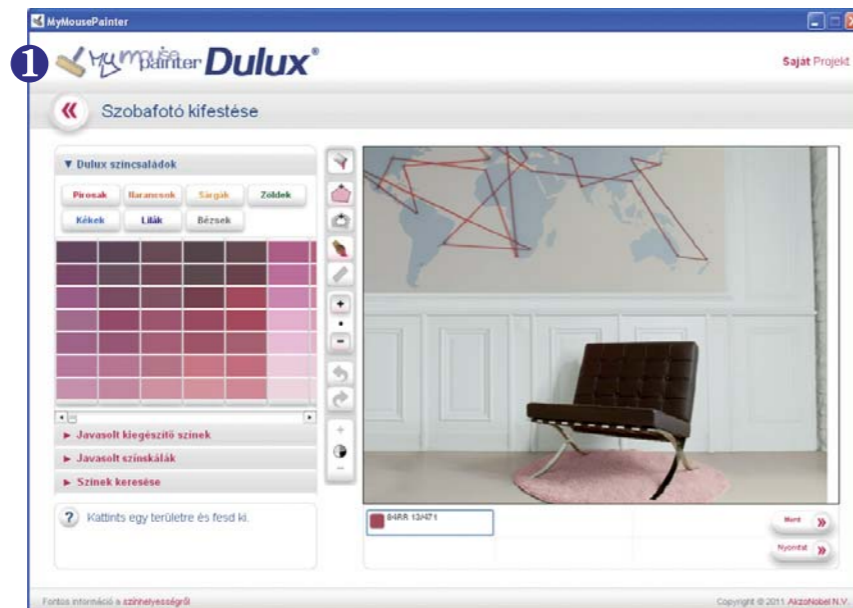


Kontraszt

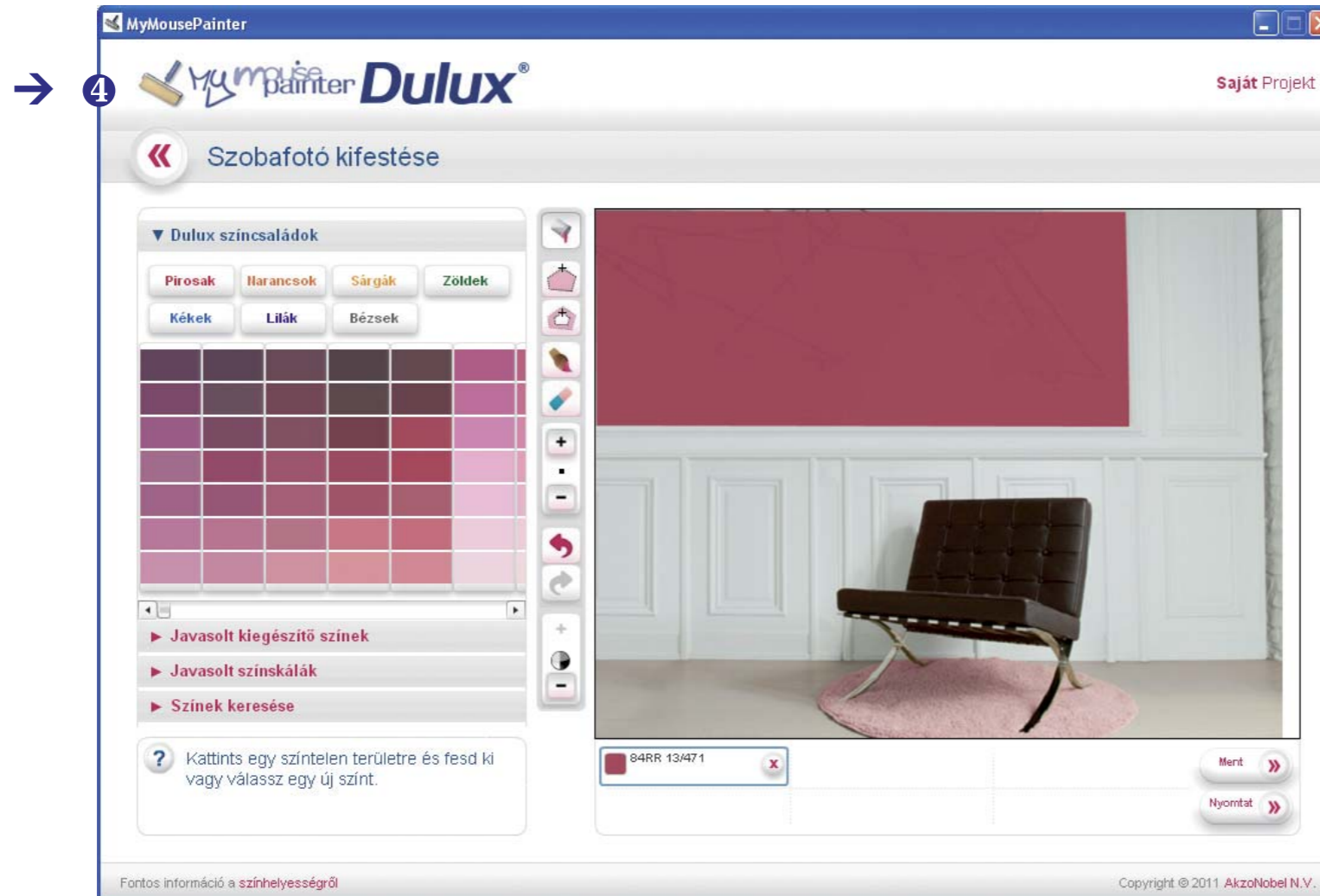
Ez az eszköz lehetővé teszi a fényképek árnyékhatásainak csökkentését. A Kontraszt eszköz alkalmazásával egyöntetűbb színűre festett falakat lehet elérni.

3.1. Falfestés – első lépések

- 1 Válasszon színt!
- 2 Válasszon eszközt! A terület kijelölése 
- 3 Az egérrel kattintva jelölje ki a terület széleinek töréspontjait!
- 4 Használja a Kontraszt eszközt az újonnan felvitt festék alól látszódó mintázathatás csökkentése céljából!




3.1. Falfestés – első lépések





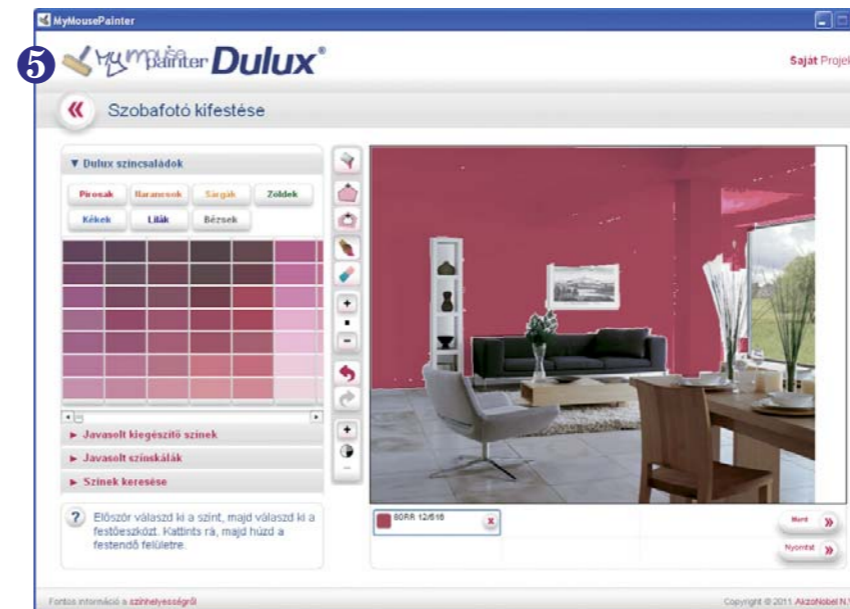
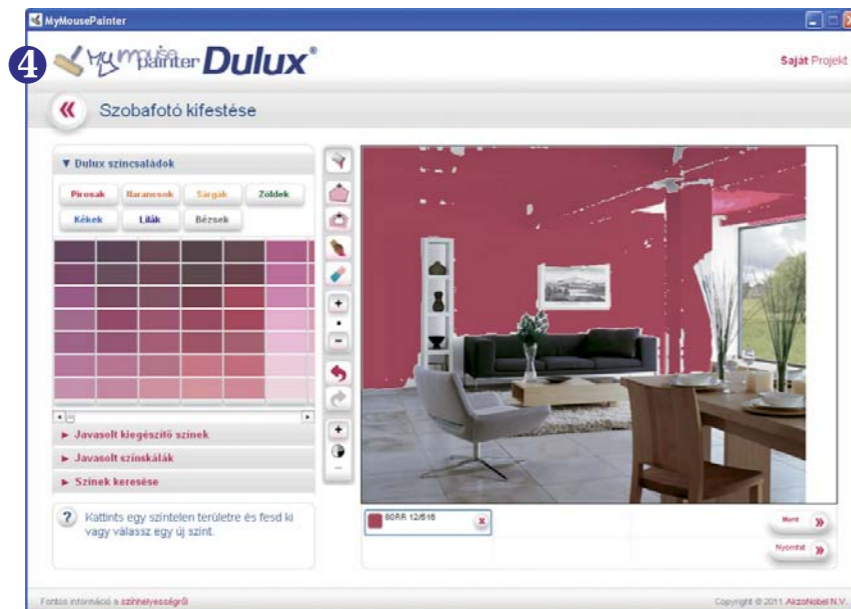
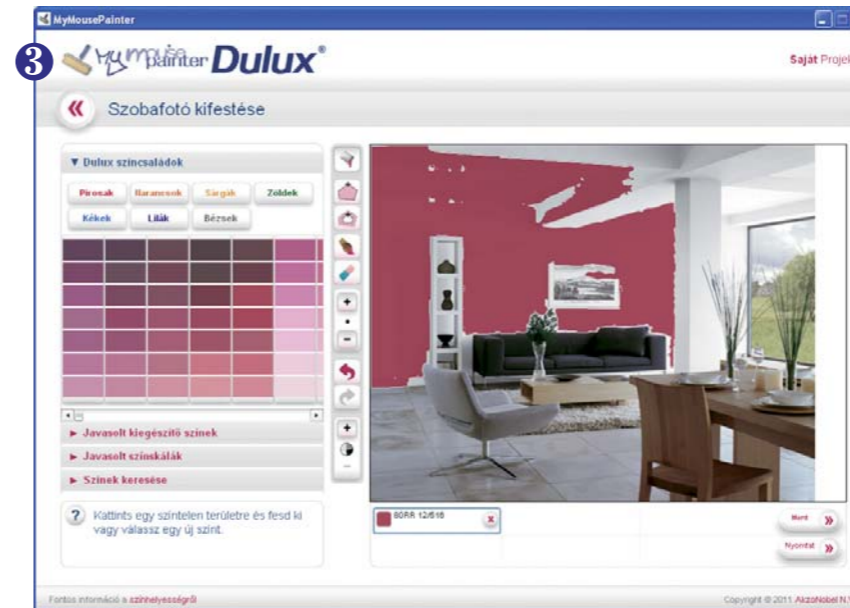
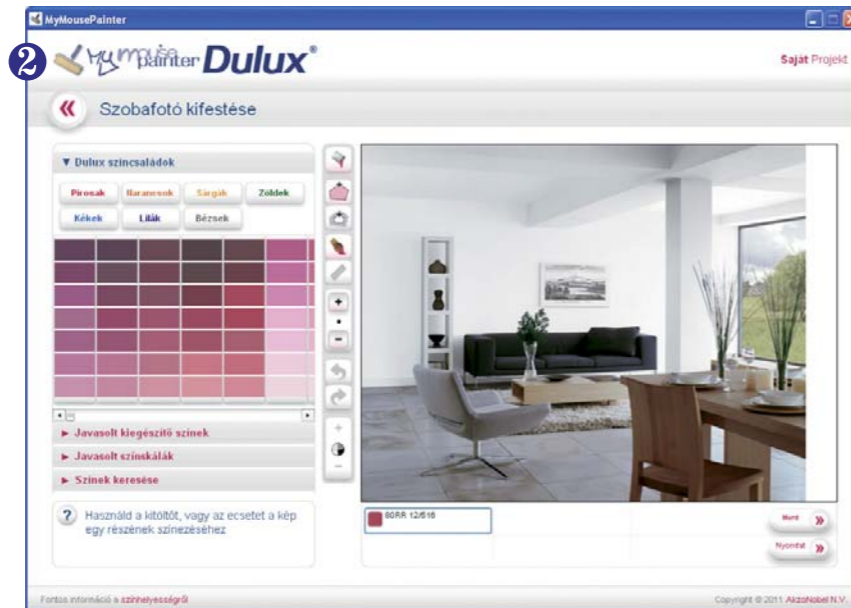
i A terület kijelölése az alkalmazás legfontosabb eszköze. Intuitív módon történő használatával tesszük meg az első lépéseket a helyiség kifestésében, különösen akkor, ha a festendő falak területén kyszámú díszítő elem található.

! Figyelem! A kijelölt terület átfestése esetén használja a Töltse ki! eszközt!





i Ha a befestett terület olyan elemeket tartalmaz, amelyeket nem akar a festéssel befedni, használja a Terület kijelölésének visszavonása  eszközt a részletek körberajzolása céljából!

3.2. Falfestés Töltse ki! eszközzel


- 1 Válasszon színt!
- 2 Válassza a Töltse ki!  eszközt!
- 3 Kattintson a fal tetszőleges helyére!
- 4 Ha a fal nagy részletei festetlenek maradnak, kattintson erre a területre, hogy a festék kitöltse!
- 5 Végül egészítse ki kézzel az üres területeket az Ecset  eszköz használatával!

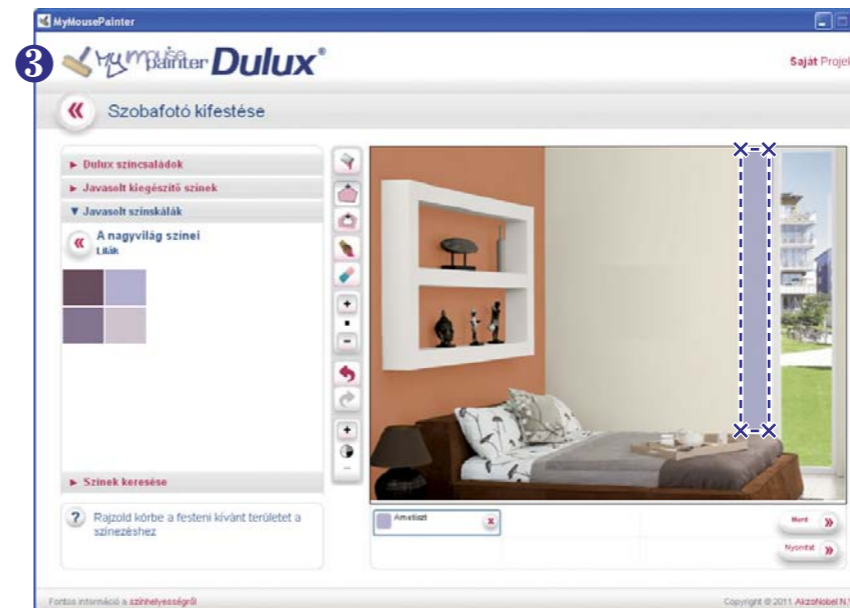


3.2. Falfestés Töltse ki! eszközzel

-  A Töltse ki! eszközzel az egységes árnyalatú falakat és nagyszámú díszítő elemeit festheti ki.
-  **Figyelem!** Abban az esetben, ha ugyanolyan színnel festett ki két területet, és az egyiket más színűre kívánja átfesteni, az újonnan történő felvitel előtt először el kell távolítania a festéket a Radír  vagy a Terület kijelölésének visszavonása  eszközzel.
Ellenkező esetben mindkét területet újra átfesti!

3.3. Minták festése a falon

- 1 Válasszon színt!
- 2 Válassza a Terület kijelölése  eszközt!
- 3 Az egérrel kattintva jelölje ki azokat a pontokat, amelyek a terület sarkait határozzák meg!
- 4 Ismétlje meg a műveletet a minta minden színénél!



3.4. Színre színt

A MousePainter program lehetővé teszi egyes részletek, vagy akár az egész festett felület más festékszínnel való befedését (rajzhatás a festett falon).

Példa:

- 1 Válassza ki a mintához használandó színt, és a Terület kijelölése eszközzel vigye fel a falra!
- 2 Az első minta előtt tetszőleges eszközzel fesse be a falat!

! Figyelem! Jegyezze meg, hogy az első felvitt szín mindig felül marad, függetlenül attól, hogy hány festékréteget vittünk föl.



3.4. Színre színt

→ 2

MyMousePainter

MyMousePainter **Dulux**® Saját Projekt

« Szobafotó kifestése

► Dulux színcsaládok
► Javasolt kiegészítő színek
▼ Javasolt színskálák

« A nagyvilág színei
Bézsok

► Színek keresése


? Rajzold körbe a festeni kívánt területet a színezéshez

Café Latte

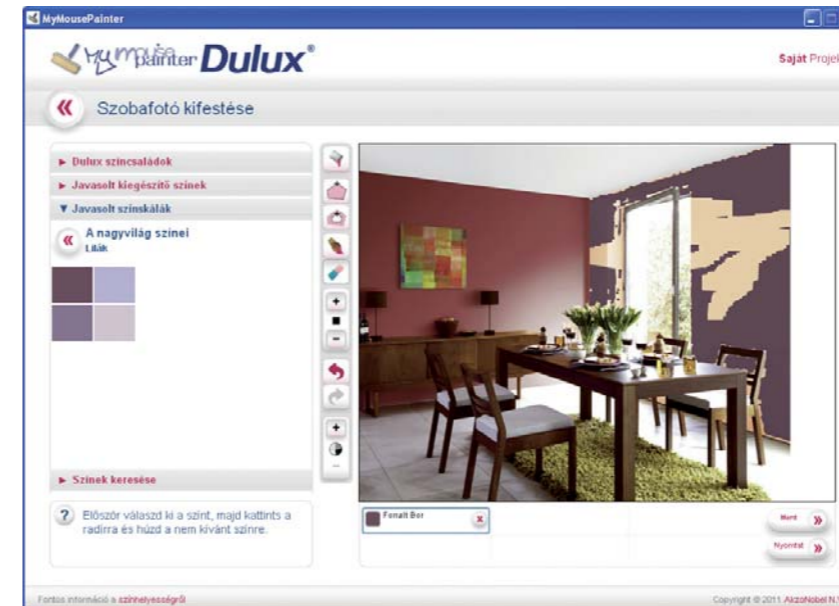
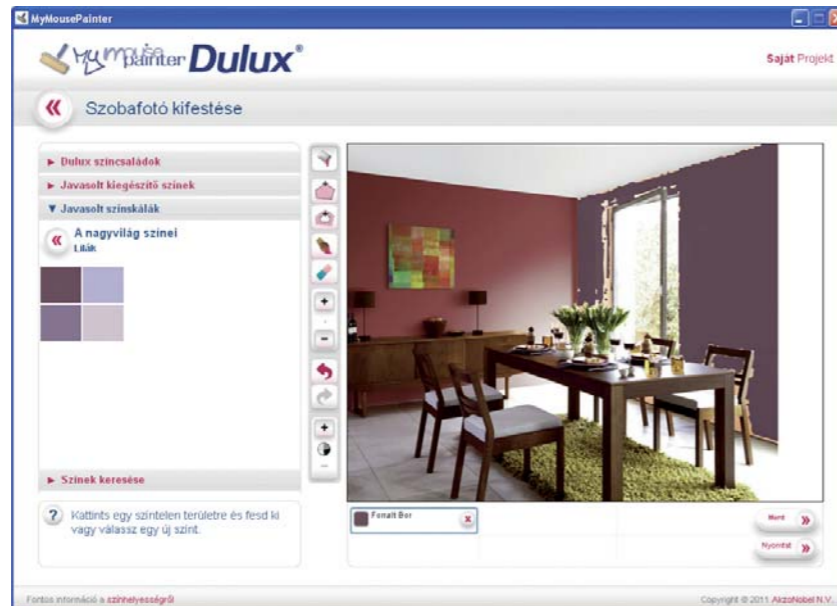
Ment »
Nyomtat »


Fontos információ a színhelyességről Copyright © 2011 AkzoNobel N.V.

3.5. A Radír eszköz használata

A Radír  eszköz a fényképre felvitt festék eltávolítására szolgál.

- A Radír helyes használatához először jelölje ki az alsó panelen, melyik színt akarja eltávolítani!
- Könnyebb, hogy a Radír csak azt a színt távolítja el a terven, amelyet kijelöltünk, így nem kell attól tartani, hogy újra használva, leradírozza a többi festéket.



- ! Nagy festékfelület eltávolítása könnyebben valósítható meg a Terület kijelölésének visszavonása  eszköz segítségével. Használatához – ugyanúgy, mint a Radír esetében – először jelölje ki az alsó panelen, melyik színt akarja eltávolítani!

3.6. Az alkalmazás kiegészítő funkciói

Színválasztásra vonatkozó javaslatok

A MousePainter egy olyan számítógépes alkalmazás, amely nemcsak abban segít Önnek, hogy láthassa, hogyan fog kinézni a Dulux-színekkel kifestett helyiség. Virtuális tanácsadó is egyben, amely megmutatja Önnek, melyek azok a színek a több mint 2000 festékszínből álló palettán, amelyek harmonizálnak azzal, amellyel már kifestette a fal egy részét, és melyek a kontrasztszínek, ha Ön szereti a dinamikusabb kompozíciókat. E funkciónak köszönhetően aggodalom nélkül választhatja ki azt a színekompóziót, amelyik a legjobban illik az Ön lakásához.



3.6. Az alkalmazás kiegészítő funkciói

Számítsa ki! funkció

A Számítsa ki! funkció használatával a helyiség méreteire vonatkozó adatok kiegészítése után a program önállóan kiszámítja a helyiség kifestéséhez szükséges festékmennyiséget, valamint kinyomtatható a teljes vásárlási lista.

The screenshot displays the MyMousePainter software interface. The main window shows a 3D rendering of a room with a black leather chair on a pink rug. The walls are divided into sections of teal, red, and yellow. A smaller window titled 'Nyomatási kép' (Print image) shows the same scene with a 'Bevásárló lista nyomtatása' (Print shopping list) button. Below the rendering is a table with the following data:

Bevásárló listám			Becsült festékmennyiség	Becsült terület bevonatonként
	Türkiz Mélység	Intensive	1 liter.	3 m ²
	Piros Pántlika	Pirosak	1 liter.	1.5 m ²
	Alpesi rét	Zöldek	1 liter.	1.5 m ²

Below the table is a 'Bevásárló lista nyomtatása' button. At the bottom of the window, there is a copyright notice: 'Copyright © 2011 AkzoNobel N.V.'



<http://www.dulux.hu/>

Infovonal 06 40 200 505